

BILANCIO SOCIALE 2024

COOPERATIVA SOCIALE AFED



INDICE DEI CONTENUTI



- LETTERA DEL PRESIDENTE
- NOTA METEOLOGICA
- INFORMAZIONI GENERALI SULL'ENTE
- STRUTTURA, GOVERNO E AMMINISTRAZIONE
- PERSONE CHE OPERANO PER L'ENTE
- OBIETTIVI E ATTIVITÀ
- SITUAZIONE ECONOMICO-FINANZIARIA
- STRUMENTI DI COMUNICAZIONE



LETTERA DEL PRESIDENTE

Cari lettrici, lettori e soci,
con grande orgoglio vi presentiamo il **Bilancio Sociale di AFED 2024**
frutto del lavoro di tutti i soci impegnati costantemente a costruire un
futuro sempre più sostenibile per la nostra cooperativa.

Il lavoro in AFED è un lavoro importante perché segue persone fragili,
anziani, malati, minori; sono necessarie professionalità e deve esserne
riconosciuto il valore e la dignità.

**“La cooperazione si basa sulla profonda convinzione che nessuno riesca ad
arrivare alla meta se non ci arrivano tutti”.**

Questa frase sintetizza in modo straordinario l'idea che abbiamo della
cooperazione in cui l'energia si trasforma in **sinergia**. Grazie a questa
sinergia, anche quest'anno, AFED si pregia di presentare un Bilancio i cui
risultati esprimono l'impegno, la perseveranza e la passione delle persone
che investono il proprio lavoro nella nostra Cooperativa.



Un importante tassello della mission di AFED è l'attenzione al territorio e alla Comunità in cui opera e che quest'anno ha visto diverse collaborazioni con enti comunali, associazioni e grazie anche al supporto e alla formazione del franchising ABS WOMEN IN CARE a cui aderiamo dalla nostra costituzione.

Tutto il lavoro svolto nel 2024 è stato possibile grazie all'impegno e alla capacità degli amministratori e di tutti i soci della Cooperativa, i cui sforzi si sono tramutati nuovamente in un **Bilancio, per l'anno 2024, che esprime buoni risultati** e che hanno permesso gli investimenti per la nostra salute e per il benessere della Comunità. **Vogliamo quindi ringraziare tutti i soci, i dipendenti, i collaboratori, i professionisti** e tutti coloro che a vario titolo hanno contribuito al raggiungimento di questi risultati.

Particolare attenzione alla **committenza, ai nostri clienti** e a tutte le persone che si sono rivolte ad AFED per ricevere cure e interventi di qualità.

Infine, non posso esimermi dal rivolgere un pensiero all'attuale situazione drammatica dettata dai conflitti attuali che stanno provocando devastanti conseguenze economiche e umanitarie in tutto il mondo. Ora più che mai, consapevoli della nostra Mission, dobbiamo rinvigorire il nostro ruolo di Cooperativa Sociale in una logica territoriale contribuendo alla costruzione/ricostruzione delle Comunità e dei beni comuni.

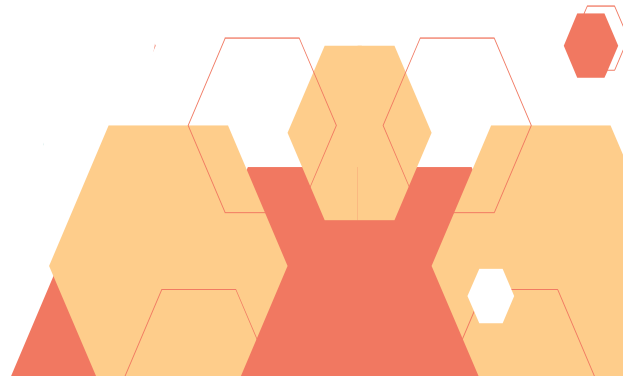
Auguriamoci un futuro di pace

Buona lettura



NOTA METOLOGICA

Questo documento presenta il Bilancio sociale 2024 della Cooperativa, redatto facendo riferimento alla disciplina dell'impresa sociale (d.lgs. 112/2017) e alle linee guida approvate dal Ministero del Lavoro con il decreto 4 luglio 2019. Il Bilancio sociale qui presentato, risponde alle esigenze informative degli stakeholder, completando le informazioni rispetto a obiettivi e strategie, responsabilità e sistemi di governance, risultati e, soprattutto, effetti delle attività della nostra impresa non-profit.





Il bilancio sociale di AFED rispetta i principi di

- **completezza:** le categorie di stakeholder ai quali la cooperativa deve rendere conto degli effetti della sua attività sono identificate nella mappa stakeholder;
- **trasparenza:** il documento è redatto in modo tale che per tutti i destinatari sia possibile comprendere il procedimento logico di rilevazione, riclassificazione e formazione, nelle sue componenti procedurali e tecniche e riguardo agli elementi discrezionali adottati;
- **neutralità:** il bilancio sociale redatto è imparziale ed indipendente da interessi di parte o da particolari coalizioni;
- **competenza di periodo:** le attività e i risultati sociali rendicontati sono quelle/i svoltesi/manifestatisi nell'anno di riferimento;
- **comparabilità:** il documento potrà essere confrontato con bilanci successivi di AFED o con altri Bilanci di altre organizzazioni operanti nel medesimo settore o contesto;
- **chiarezza:** le informazioni contenute nel presente report sono presentate nella maniera più chiara e comprensibile nell'intento di favorire l'intelligibilità delle scelte aziendali e del procedimento seguito;

- **veridicità e verificabilità:** nelle sezioni metodologiche sono state esplicitate le fonti informative utilizzate per la redazione del Bilancio Sociale;
- **attendibilità:** la realtà gestionale della Cooperativa, è rappresentata in modo completo e veritiero con informazioni che prediligono aspetti sostanziali su quelli formali;
- **autonomia delle terze parti:** garantita la completa autonomia e indipendenza di giudizio delle terze parti coinvolte nel processo di redazione del presente documento sociale.
- Il bilancio sociale viene sottoposto all'approvazione dei competenti organi sociali congiuntamente al bilancio di esercizio. Successivamente viene depositato per via telematica presso il Registro delle Imprese entro 30 giorni dalla sua approvazione.
- Il bilancio sociale viene pubblicato in forma cartacea in un numero ridotto di copie e reso integralmente disponibile in formato digitale tramite il sito web della Cooperativa www.absassistenza.it/affiliato/6/erba/



INFORMAZIONI GENERALI DELL'ENTE

Nome dell'ente AFED società cooperativa sociale

Codice fiscale 03933110136

Partita IVA 03933110136

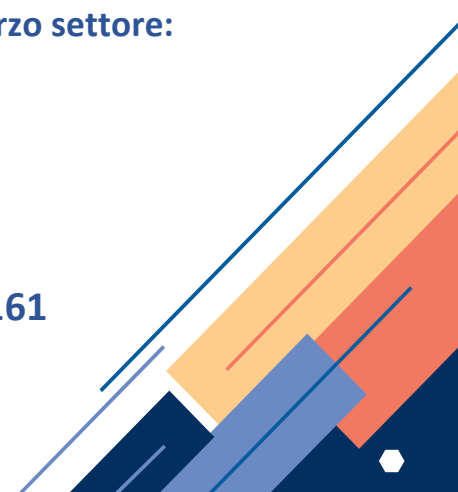
Forma giuridica e qualificazione ai sensi del codice del Terzo settore:

COOPERATIVA SOCIALE DI TIPO A

Indirizzo sede legale e operativa:

ERBA(CO) Via Trieste 2A

N° Iscrizione Albo Delle Cooperative: C135161





Telefono: 3201784444

Sito Web: www.absassistenza.it/affiliato/6/erba/

Mail: erba@absassistenza.it

Pec: afedsorriso@pec.it

Codici Ateco: 88.10

Marchi e Aree territoriali di operatività : ABS ASSISTENZA

La cooperativa opera a Erba e comuni limitrofi.



VISION

Tutelare e valorizzare la Persona nella sua unicità e interezza, costruendo e contribuendo al benessere della Società questo è il principio cardine su cui si basano i nostri servizi. Ci impegniamo a operare a favore delle persone che si trovano in condizioni di fragilità e a realizzare l'opera della Cooperativa in modo condiviso e partecipato. Lavoriamo proattivamente all'interno del sistema locale, costruendo solide e positive connessioni con tutti gli attori sociali.



MISSION

Rispondere ai bisogni delle persone attraverso la realizzazione di servizi di elevata qualità tecnica e di forte contenuto etico e valoriale. Ascoltiamo e accogliamo le necessità emergenti dal tessuto sociale, progettando servizi e sviluppando reti capaci di soddisfarli. Valorizziamo le risorse interne e investiamo nel loro percorso continuo di crescita e professionalizzazione. Accresciamo il senso di appartenenza dei Soci, promuovendo la partecipazione alla vita della Cooperativa. Sviluppiamo progettualità innovative capaci di rispondere in maniera puntuale ed efficace alle esigenze dei nostri interlocutori, adottando un modello imprenditoriale orientato alla qualità, all'efficiente utilizzo delle risorse, all'etica e alla trasparenza.



AFED è una cooperativa sociale che si propone di soddisfare le richieste delle famiglie offrendo professionalità, affidabilità e sensibilità con lo scopo di fornire soluzioni assistenziali rapide ed efficaci. Ogni attività viene decisa con l'assistito o la sua famiglia in un'ottica di una personalizzazione del servizio concordando tipologia e quantità di prestazioni offerte attraverso operatori e collaboratori professionali, esperti, qualificati, assicurati.

Siamo il punto di riferimento nel territorio erbese per le famiglie di anziani, malati e disabili che necessitano di servizi di Assistenza Domiciliare e Ospedaliera o di un servizio badante.



La cooperativa durante il 2024 ha consolidato l'erogazione dei servizi sul territorio, riconfermando la collaborazione con gli enti locali come l'associazione Ancora. Nell'ultimo anno ci siamo accorti di quanto sia alta la richiesta del territorio per servizi domiciliari e di quanto sia diventato indispensabile istruire e accompagnare i caregiver nella gestione dei pazienti a casa, scelta sempre più comune da parte delle famiglie. Vi è da parte delle famiglie, il desiderio di dare una cura adeguata e dignità ai cari che hanno bisogno di assistenza. Queste qualità raramente si trovano nelle case di riposo o nelle strutture di degenza. Ci piace l'idea di portare qualità sul territorio e in futuro garantire servizi alla persona sempre più sostenibili e qualificati, non dimenticando mai il valore femminile nel lavoro di cura.



IL CAPITALE UMANO

AFED ha come obiettivo il benessere del luogo di lavoro, dove per benessere non si intende solo l'assenza di malattia e malesseri fisici, ma anche di tutti quegli elementi mentali che possono influire sulla salute di lavoratori e collaboratori. La nostra cooperativa persegue quindi il benessere organizzativo e favorisce la crescita di appartenenza: **tanto più una persona sente di appartenere all'organizzazione, perché ne condivide i valori, le pratiche e i linguaggi, tanto più trova motivazione e significato al suo lavoro.**

Motivazione, soddisfazione e crescita dei nostri collaboratori sono per noi fondamentali, pertanto definiamo con chiarezza i ruoli e le responsabilità di ognuno, forniamo occasioni di incontro e scambio di idee, formazione e sviluppo delle competenze, risorse e azioni per tutelare la sicurezza del nostro staff.

IL NOSTRO
CAPITALE
umano

CENTRALITA' DELL'UTENTE E DELLA FAMIGLIA

La Cooperativa intende porre al centro del proprio lavoro l'utente e la sua famiglia. La relazione con la famiglia, infatti, è un elemento indispensabile attraverso cui s'individuano i bisogni sia della persona assistita, sia della famiglia stessa. La cooperativa inoltre ritiene importante il coinvolgimento delle famiglie nella gestione della cooperativa e nelle azioni di promozione e sviluppo delle politiche di integrazione territoriale.



INTEGRAZIONE CON IL TERRITORIO

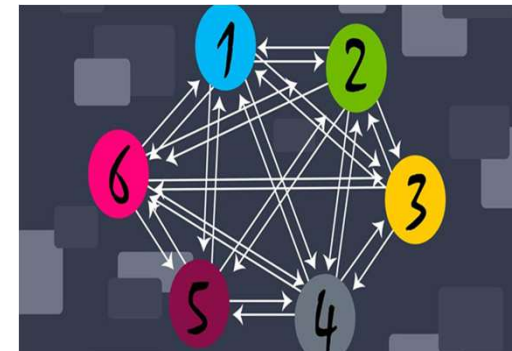
La gestione della Cooperativa trae stimoli costanti dall'interazione con le diverse realtà locali. In particolare, per lo svolgimento delle attività socio-assistenziali-sanitari, la Cooperativa ricerca e favorisce l'instaurarsi di rapporti significativi con i principali interlocutori presenti nella comunità: le farmacie, i medici, le associazioni, le strutture residenziali per anziani, gli ospedali ma anche con le rappresentanze politiche degli Enti Locali.

COLLEGAMENTI ENTI, ASSOCIAZIONI ED ENTI TERZO SETTORE

«Il dialogo con il territorio e le reti che compongono il terzo settore è per noi prerogativa essenziale di sviluppo»



ASSOCIAZIONE ANCORA
OSPEDALE DI ERBA
ABS ASSISTENZA
AGCI
UNSICOOP
PROFESSIONE IN FAMIGLIA



INIZIO E STORIA DELLA NOSTRA AVVENTURA

Siamo a Erba è il 2021. Qui e ora nasce la nostra impresa, con l'obiettivo di dare forma a un'idea di grande valore: prendersi cura della Persona attraverso la progettazione e realizzazione di servizi di elevata utilità sociale volti a mettere al centro l'individuo nella sua integrità psicofisica. AFED persegue l'attenzione alla Persona come filosofia di pensiero e azione nella costruzione del servizio, attraverso un'imprenditorialità salda e a forte vocazione sociale, orientata a un percorso continuo di sviluppo e innovazione nell'erogazione di servizi capaci di soddisfare le esigenze di ogni tipologia di interlocutore e nella creazione di nuove opportunità di lavoro per la comunità. La cooperativa promuove la progettazione e lo sviluppo di servizi coerenti alla mission della Cooperativa: tutelare il diritto all'autodeterminazione di ogni individuo attraverso un percorso condiviso di cooperazione e impegno verso la comunità in cui si opera.

La cooperativa opera grazie all'esperienza maturata da Elena Rusconi nel settore e aderisce al network ABS Assistenza, Women in Care. Il franchising è il primo in Italia a vocazione interamente femminile ad occuparsi di assistenza alla famiglia.

Il 2024 è stato un anno di grande impegno, dopo un 2023 sicuramente molto difficile. Non abbiamo ancora raggiunto i risultati di fatturato e utenza che vorremmo, ma siamo determinati a proseguire e ad impegnarci.

CULTURA AZIENDALE

La cultura aziendale di AFED è orientata a produrre e a rendere stabile nel tempo un ambiente di lavoro stimolante. La qualità e l'efficienza dei nostri servizi sono il prodotto di un ambiente salutare e positivo, piacevole e organizzato, che favorisce produttività, creatività e innovazione. Il nostro benessere organizzativo promosso si fonda su 6 pilastri

1. **Comunicazione dei valori aziendali.** AFED condivide i valori aziendali già in fase di selezione del personale e li trasmette in ogni occasione di incontro con i propri collaboratori.
2. **Rispondere alle necessità dei collaboratori:** AFED analizza le esigenze personali dei propri collaboratori e cerca di favorire tutte le iniziative che rispondono ai loro bisogni.
3. **Premiare obiettivi e risultati.** AFED valorizza il lavoro svolto e riconosce un obiettivo raggiunto garantendo motivazione e rafforzando il benessere organizzativo.
4. **Promuovere la capacità di leadership.** Per la Cooperativa è fondamentale che tutte le figure che ricoprono un ruolo manageriale contribuiscano a supportare il benessere in azienda diffondendo un clima di lavoro sano e collaborativo.
5. **Incoraggiare il lavoro in team.** I collaboratori di AFED sono persone di qualità che lavorano insieme come una squadra accomunati dal raggiungimento di un comune obiettivo
6. **Favorire un ambiente meritocratico.** In AFED la meritocrazia è applicata costantemente. E il merito passa attraverso l'eguaglianza delle opportunità e il riconoscimento dei meriti individuali. Per noi è essenziale valorizzare i punti di forza e il potenziale di tutte le nostre risorse

STRUTTURA, GOVERNO E ORGANIZZAZIONE

TIPOLOGIA SOCI
4 Soci operatori lavoratori fondatori
2 Soci operatori volontari
0 Soci operatori fruitori
0 Soci operatori persone giuridiche

CONSIGLIO D'AMMINISTRAZIONE

Il Consiglio di Amministrazione è l'organo di governo della Cooperativa. Cura l'amministrazione della società e ha il compito, tra gli altri, di redigere il bilancio annuale e la relazione sulla gestione e di decidere in ordine all'ammissione o esclusione di soci.

Il consiglio di Amministrazione di AFED è composto per $\frac{3}{4}$ da presenza femminile

Il consiglio di amministrazione in carica al 31/12/2024 è stato nominato dall'Assemblea dei soci in data

COMPENSO AMMINISTRATORE € 15.000 con delibera del 29/11/2024

Il mandato è di tre esercizi. Non è presente organo di controllo

Nome e Cognome	Età	N. Mandati	Carica ricoperta
Rusconi Elena Elisa	49	1	Presidente
Baiamonte Alessandra	49	1	Consigliere
Spinella Domenico	62	1	Consigliere

ASSEMBLEA SOCI ORDINARIA

L'assemblea dei Soci è costituita da tutti i soci della Cooperativa ed è il suo massimo organismo. È l'organo che guida e delinea la vision, la mission e gli orientamenti strategici della Cooperativa cui devono sottostare tutti gli organismi sia politici sia operativi. L'assemblea dei soci può essere sia ordinaria che straordinaria.

L'Assemblea ordinaria:

- approva il bilancio, destina gli utili e ripartisce i ristorni;
- procede alla nomina degli Amministratori;
- approva il regolamento interno di cui all'art. 6 della Legge n.142/2001 e successive modificazioni ed integrazioni;
- definisce il piano di crisi aziendale e le misure per farvi fronte secondo quanto previsto dall'art. 6 lett. e) dalla Legge n.142/2001 e successive modificazioni ed integrazioni
- delibera su tutti gli altri oggetti riservati alla sua competenza dalla legge e dallo Statuto.

Nel 2024 si sono svolte 3 assemblee ordinarie. Le assemblee hanno visto la partecipazione della totalità dei soci.



ASSEMBLEA STRAORDINARIA

L'Assemblea straordinaria delibera:

- sulle modificazioni dello Statuto, fatte salve le competenze come infra attribuite al Consiglio di Amministrazione;
- sulla nomina, sulla sostituzione e sui poteri dei liquidatori;
- su ogni altra materia espressamente attribuita dalla legge alla sua competenza.

Nel 2024 non si è svolta alcuna assemblea straordinaria



PARTECIPAZIONE SOCI

Nel corso dell'esercizio 2024 la cooperativa ha offerto ai propri soci altre occasioni di confronto:
Le riunioni con i soci avvengono quasi quotidianamente e hanno lo scopo di tenere costantemente aggiornati i soci sulle dinamiche lavorative della cooperativa e le nuove opportunità che si possono presentare.



STAKEHOLDER

Crediamo che il valore del nostro lavoro sia nelle contaminazioni, nel dialogo continuo e proficuo attraverso interconnessioni con i portatori di interesse. Il filo conduttore che ci lega ai diversi stakeholder è la fiducia reciproca, il bene comune inteso come persone al centro del nostro agire. Nella promozione dell'Individuo, tutti gli stakeholder ricoprono un ruolo fondamentale in termini di portatori di interesse influenza e/o potere rispetto agli obiettivi e alle finalità dell'agire della Cooperativa. La filosofia cooperativistica fa da sfondo all'impegno quotidiano nella costruzione di reti di relazione e di percorsi di condivisione di un piano orientato alla generazione di valore.



RILEVAZIONE DELLA SODDISFAZIONE

Nel 2024 la cooperativa ha partecipato alla rilevazione della soddisfazione delle famiglie attraverso questionari e recensioni on line oltre a un costante confronto con i nostri utenti e le famiglie degli stessi. Il livello della qualità del servizio rilevato è pari a 98%.



PERSONE CHE OPERANO NELL'ENTE

Organigramma al 31/12/2024

Tipologie, consistenza e composizione del personale

Totale numero dipendenti: 0

Totale n. collaboratori coordinati e continuativi: 22

Totale n. partite iva: 0

Totale n. collaboratori occasionali: 0

Suddivisione tra maschi e femmine:
2 Maschi
20 Femmine

La cooperativa vede la presenza di un coordinatore e di operatori di aiuto adibiti all'assistenza di base.

Come professionisti sanitari collaborano infermieri e fisioterapisti

FORMAZIONE

Ore totali	Tema formativo	n. partecipanti
8	LE CURE DOMICILIARI	22

SALUTE E SICUREZZA

Ore totali	Tema formativo	N. partecipanti	Obbligatoria/ non obbligatoria
8	SICUREZZA PARTE GENERALE	22	Obbl.

SOSTENIBILITA' ECONOMICA

AFED è attenta alle esigenze del territorio, e con le recenti collaborazioni con enti pubblici, ci impegniamo a partecipare a progetti e attività che portino beneficio alla comunità e offrano continuità di lavoro ai nostri collaboratori.

SOSTENIBILITA' SOCIALE

AFED garantisce pari opportunità per tutti, a prescindere da genere, razza, età, religione, orientamento sessuale. Ogni individuo può partecipare attivamente alle nostre attività lavorative purché dotato di empatia e buona volontà. La cooperativa è molto attenta alle tematiche di parità di genere.

SOSTENIBILITA' AMBIENTALE

AFED garantisce di ridurre gli sprechi e i rifiuti prodotti, ad esempio attraverso l'adozione di materiali durevoli e la promozione del riciclo.

Utilizza carta certificata FSC, proveniente da foreste gestite in modo sostenibile.

Utilizzare detergenti e sanificanti certificati Ecolabel.

Riduce l'uso della carta attraverso la digitalizzazione di documenti e processi.

Riduce ove possibile per attività amministrative gli spostamenti e le emissioni di CO2, incoraggiando il lavoro da remoto.

OBIETTIVI E ATTIVITA'

Obiettivi raggiunti nel 2024

- ❖ Mantenimento del fatturato
- ❖ Mantenimento numero soci
- ❖ Mantenimento di famiglie assistite

Nei prossimi anni come cooperativa avremmo

l'obiettivo di ampliare il numero di utenti e

il nostro fatturato.



LA SALUTE A CASA TUA

Il servizio di assistenza domiciliare costituisce strumento elettivo per consentire al cittadino di rimanere presso la propria abitazione, nel proprio contesto abituale di vita, nonostante eventuali condizioni limitanti la sua autonomia. Riteniamo fondamentale l'aspetto relazionale nell'ambito della cura ed è per questo che al tradizionale progetto di assistenza con operatori qualificati, affianchiamo servizi innovativi che permettano di monitorare con costanza ed efficacia l'assistito.

Il nostro servizio di procuratore di aiuto è rivolto alla consulenza alle famiglie per la gestione della non autosufficienza.



I NOSTRI SERVIZI



ASSISTENZA DOMICILIARE

ASSISTENZA OSPEDALIERA

SERVIZIO BADANTI

SERVIZI INFERMIERISTICI

SERVIZI FISIOTERAPICI

ACCOMPAGNAMENTI

CAF PROFESSIONE IN FAMIGLIA

PROCURATORE DI AIUTO

SITUAZIONE ECONOMICA FINANZIARIA

	2023	2024
Ricavi da Enti Pubblici per gestione servizi sociali, socio-sanitari e socio-educativi		
Ricavi da Enti Pubblici per gestione di altre tipologie di servizi		
Ricavi da Privati-Cittadini inclusa quota cofinanziamento		
Ricavi da Privati/Imprese	100%	100 %
Ricavi da Privati-Non Profit		
Ricavi da Consorzi e/o altre Cooperative		
Ricavi da altri		
Contributi pubblici (dallo Stato-Ristori Covid)		
Contributi privati		

PATRIMONIO

	2023	2024
Capitale sociale	€ 1.200,00	€ 1.200,00
Totale riserve	€ 4.014,00	€ 12.673,00
Utile/perdita dell'esercizio	€ 8.927,00	(€ 2.553,00)
Totale Patrimonio netto	€ 14.141,00	€ 11.320,00

CAPITALE SOCIALE

	2023	2024
capitale versato da soci operatori	E 1.200,00	€ 1.100,00
capitale versato da soci soventori/finanziatori		
capitale versato da soci persone giuridiche		
capitale versato da soci operatori fruitori		
capitale versato da soci operatori volontari		€ 100,00

VALORE ALLA PRODUZIONE E COSTO DEL LAVORO

	2023	2024
Valore della produzione (Voce Totale A.1 del conto economico bilancio CEE)	€ 233.559,00	€ 187.900,00
TOTALE	€ 233.559,00	€ 187.900,00
Costo del lavoro (compreso nella voce B.9 Conto Economico Bilancio CE)	€ 187.051,00	€ 100.646,00
Costo del lavoro (compreso nella voce B.7 Conto Economico Bilancio CE)	€ 0	€ 0

CONTO ECONOMICO

	2023	2024
Risultato Netto di Esercizio	€ 8.927,00	(€2.553,00)
Ristorni a Conto Economico	€ 0	€ 0
Valore del risultato di gestione (A-B bil. CEE)	€ 9.701,00	(€ 2.102,00)

FONTI DEI RICAVI 2024

	Enti pubblici	Enti privati	Totale
Vendita merci			
Prestazioni di servizio		100 %	100 %
Lavorazione conto terzi			
Rette utenti			
Altri ricavi			
Contributi e offerte			
Grants e progettazione			

	2023	2024
Incidenza fonti private	100 %	100 %

STRUMENTI DI COMUNICAZIONE

- https://www.facebook.com/erbaabsassistenza/?modal=admin_todo_tour
- <https://www.absassistenza.it/affiliato/6/erba/>
- erba@absassistenza.it
- Telefono: [3201784444](tel:3201784444)

Erba, 15/4/2025

Firmato Il Legale Rappresentante Rusconi Elena Elisa

